

Desenvolvimento de Hardware de alta tecnologia

ASIC | FPGA | PCB

Quem Somos

O LSI-TEC

Associação sem fins lucrativos criada em 1999 para agilizar o processo de transferência de tecnologia entre a Universidade e as Empresas, o LABORATÓRIO DE SISTEMAS INTEGRÁVEIS TECNOLÓGICO vem atuando desde então para oferecer à sociedade soluções de tecnologia de ponta com excelência e dinamismo.

A DESIGN HOUSE



Grupo formado por profissionais com experiência e comprometimento com os resultados.

Já atuou nos mais diversos segmentos como smart grid, IoT, iluminação LED, aplicações bancárias, segurança, etc.

INOVAÇÃO



Aplicamos recursos integralmente no Brasil, com foco amplo em pesquisas, e na adaptação de tecnologias e de métodos produtivos para o desenvolvimento de sistemas, produtos e serviços. Acreditamos na inovação tecnológica como forma prática de alavancar o desenvolvimento do país e oferecer qualidade de vida aos seus habitantes.

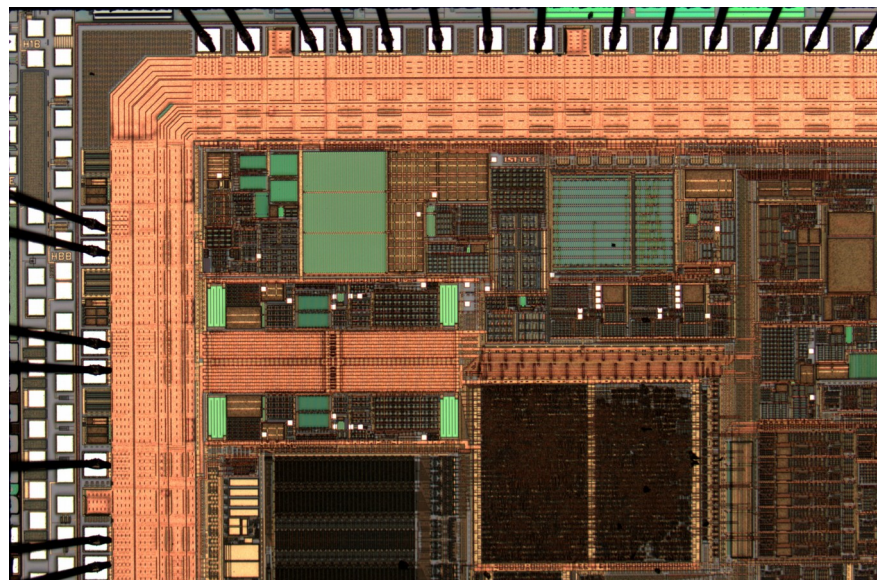


Desenvolvimento de Hardware

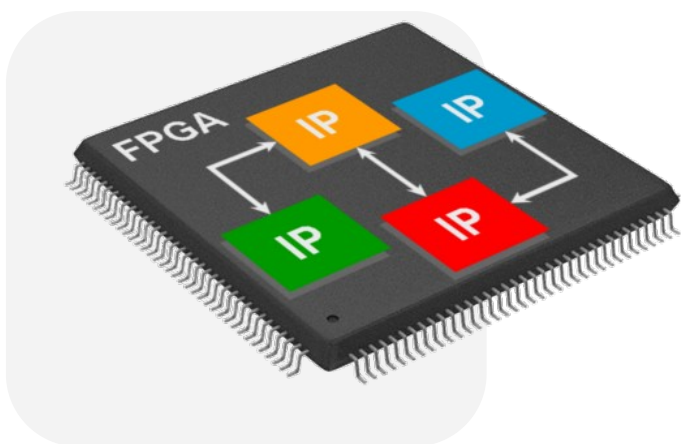
Projeto em ASIC

O projeto de um ASIC, ou Circuito Integrado de Aplicação Específica, permite o grau máximo de personalização, na qual a solução eletrônica se ajusta perfeitamente às necessidades técnico-econômicas do projeto.

Permite economia em termos de tamanho, peso, consumo de potência e custo, além de proteger a propriedade intelectual do produto ao dificultar ações de engenharia reversa.



Projeto em FPGA



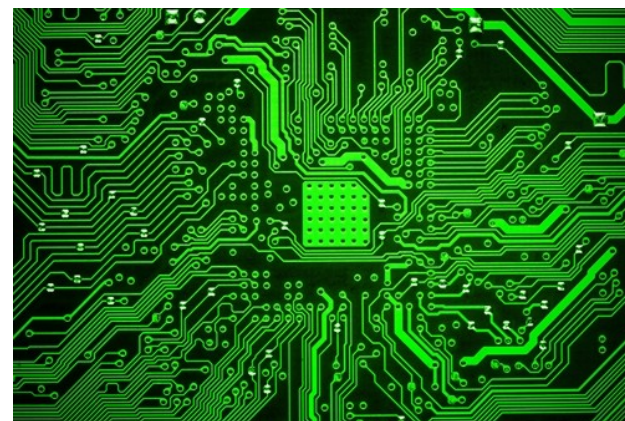
O Field Programmable Gate Array é um tipo de dispositivo programável no qual circuitos digitais são implementados de forma personalizada.

Implementações em FPGA possuem um ciclo de desenvolvimento mais curto, podendo ser utilizadas tanto em aplicações finais quanto para prototipagem.

Projeto em PCB

O projeto de placas de circuito impresso deve seguir critérios de excelência objetivando reduzir a interferência eletromagnética, gerada e recebida, e assegurando o grau adequado de proteção contra descargas eletrostáticas, estresse térmico e demais fatores que possam afetar o correto funcionamento do sistema.

O projeto pode incluir ainda o desenvolvimento de firmware embarcado.



Visite o site do grupo: <http://ipdh.lsitec.org.br>

